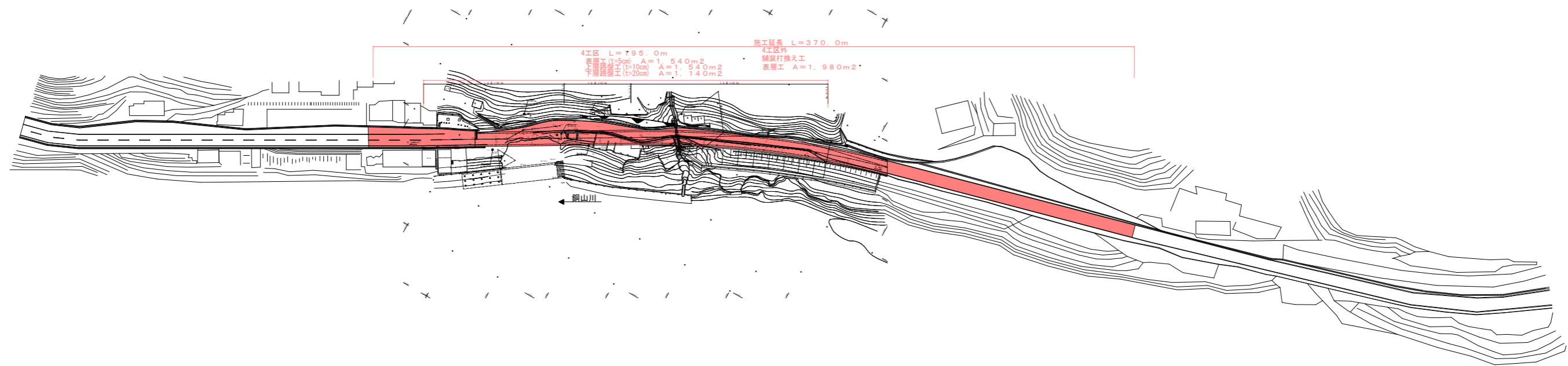
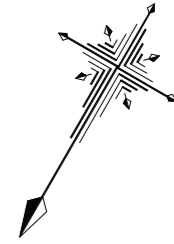


# 計画平面図 S=1:2000



点名	X座標	Y座標	Z座標
T1	107750.357	21157.171	155.532
T2	107695.673	21077.363	157.120
T3	107624.546	20908.117	159.728
T4	107605.329	20827.981	161.445
A-1	107672.464	21033.021	158.291
A-2	107647.205	20972.273	158.714

曲線表										
IP	IP間方向角	IA	R	TL	SL	CL	IP間距離	X座標	Y座標	
No. 0	239-20-03						148.415	107723.137	21117.428	
IP. 1	256-46-39	17-26-36	450.000	69.034	5.264	137.000	69.034	107647.441	20989.768	
EPEC1								107631.651	20922.564	

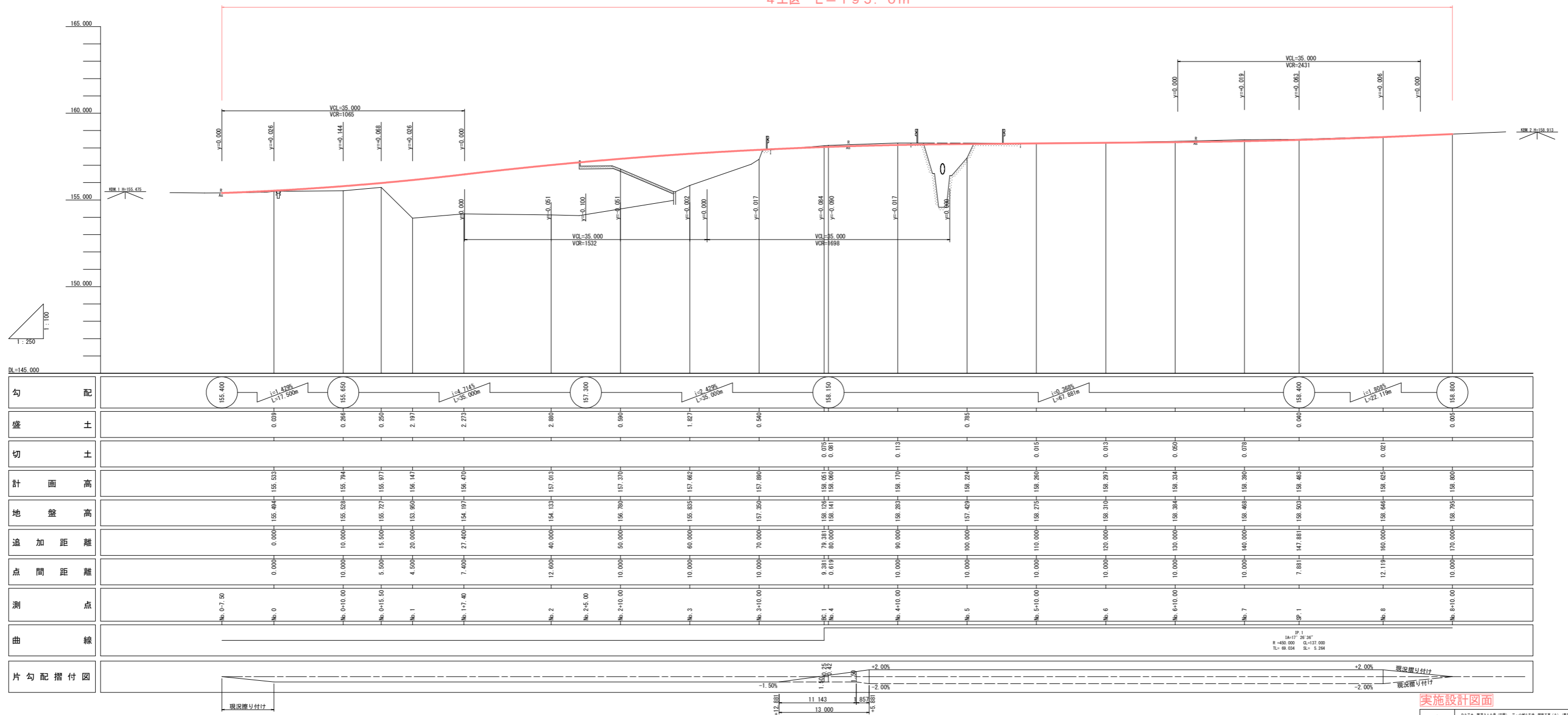
## 実施設計図面

工事名	R2国土 第319号 (実地) 三・山城八千坊 舗装工事 (2) (標準仕様型)		
路線名称	一般国道319号		
工事箇所	三好市山城町八千坊 (第2分割)		
図面名	計画平面図		
縮尺	1:2000	図面番号	1 / 11
会社名			
事業者名	徳島県西部総合県民局 県土整備部<三好>		

# 縦断図 (4工区)

V=1:100  
H=1:250

4工区 L=195.0m



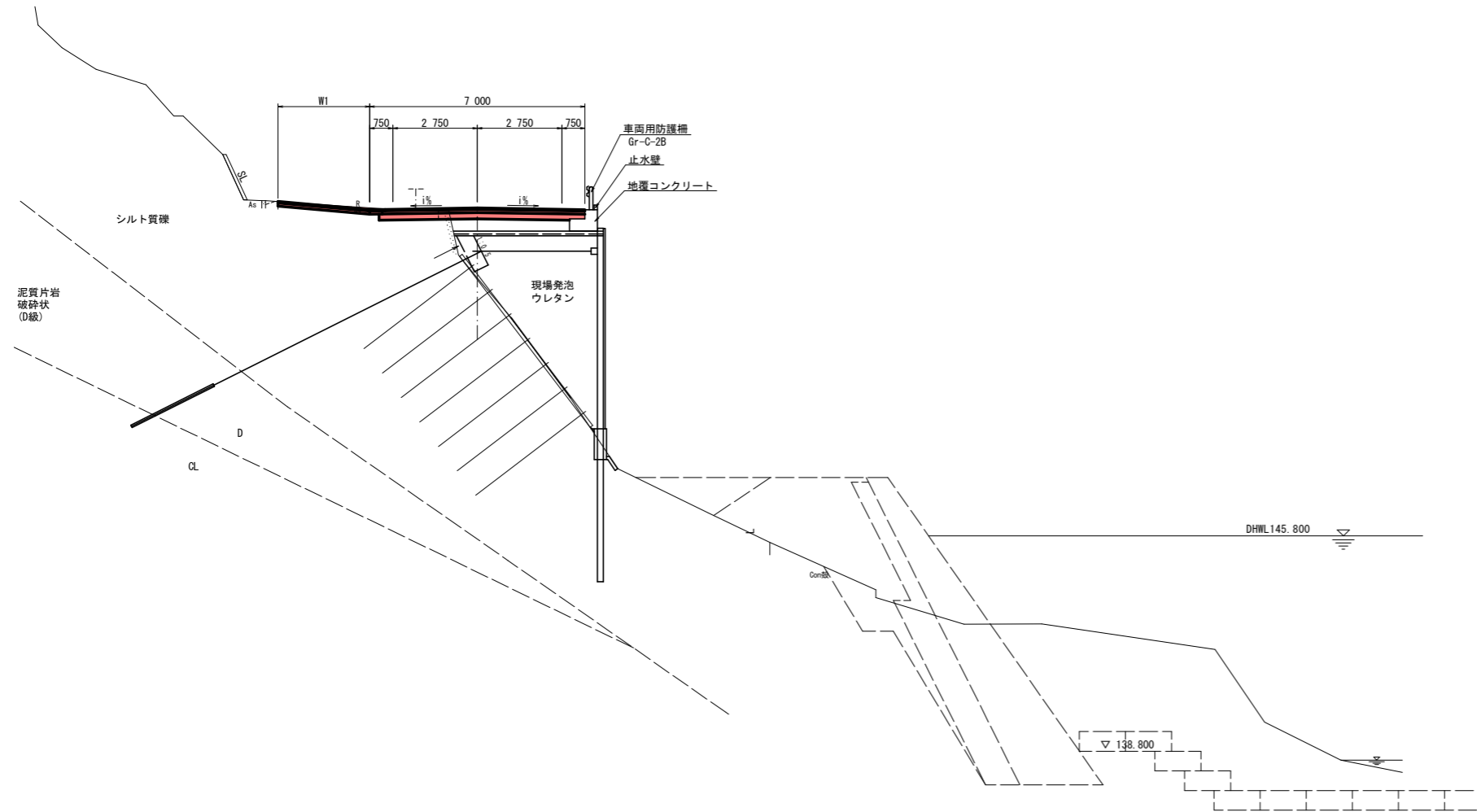
勾配	盛土	切土	計画高	地盤高	追加距離	点間距離	測点	曲線
155.400	0.008		155.533	155.494	0.000	0.000	No. 0-7.50	
155.650	0.286		155.794	155.528	10.000	10.000	No. 0+10.00	
	0.250		155.977	155.727	15.500	5.500	No. 0+15.50	
	2.197		156.147	153.950	20.000	4.500	No. 1	
	2.273		156.470	154.197	27.400	7.400	No. 1+7.40	
	2.880		157.013	154.133	40.000	12.600	No. 2	
157.300	0.590		157.370	156.780	50.000	10.000	No. 2+10.00	
	1.827		157.662	155.835	60.000	10.000	No. 3	
	0.540		157.880	157.350	70.000	10.000	No. 3+10.00	
	0.015	0.001	158.051	158.126	70.381	0.381	No. 4	
	0.113		158.170	158.141	80.000	0.619	No. 4	
	0.785		158.224	158.283	90.000	10.000	No. 4+10.00	
	0.015		158.260	157.429	100.000	10.000	No. 5	
	0.013		158.297	158.275	110.000	10.000	No. 5+10.00	
	0.050		158.334	158.384	120.000	10.000	No. 6	
	0.078		158.390	158.468	130.000	10.000	No. 6+10.00	
	0.040		158.463	158.503	140.000	10.000	No. 7	
	0.021		158.625	158.640	147.881	7.881	No. 7+10.00	
	0.005		158.800	158.795	160.000	12.119	No. 8	
					170.000	10.000	No. 8+10.00	



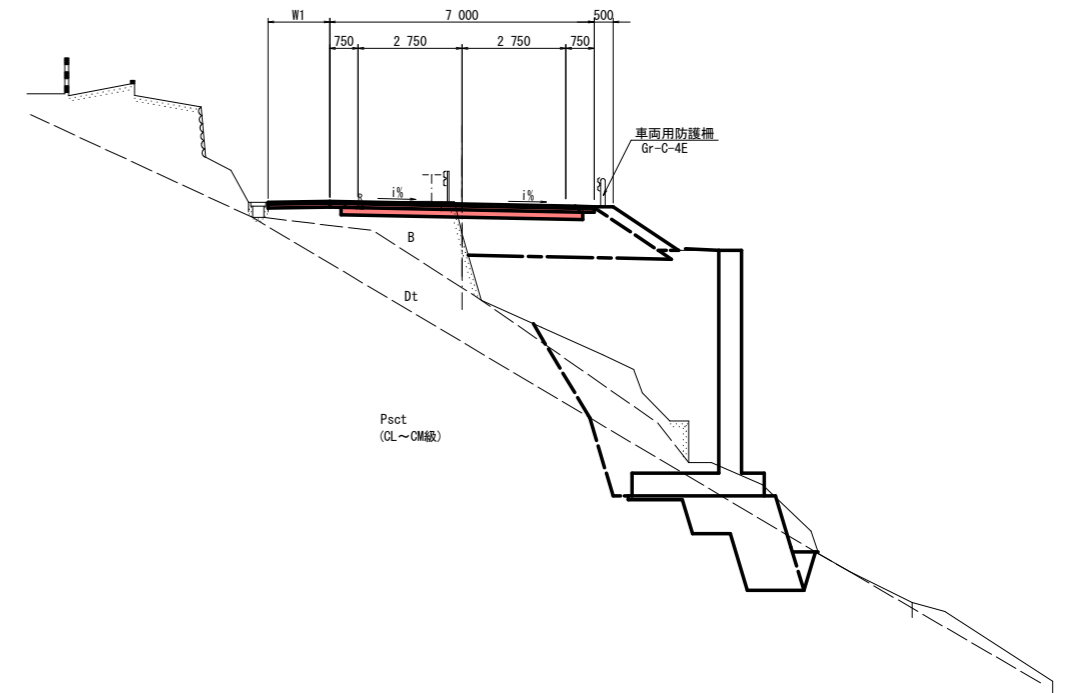
実施設計図面	
工事名	※252 第319号 (区) 三山地区 補修工事 (2) (標準仕様)
路線名称	一般国道319号
工事箇所	三好市山城町八千坊 (第2分割)
図面名	縦断図 (4工区)
縮尺	V=1:50 H=1:250
図面番号	2 / 11
会社名	
事業者名	徳島県西部総合振興局 県土整備部<三好>

# 標準断面図 (4工区)

No. 1+7.40付近

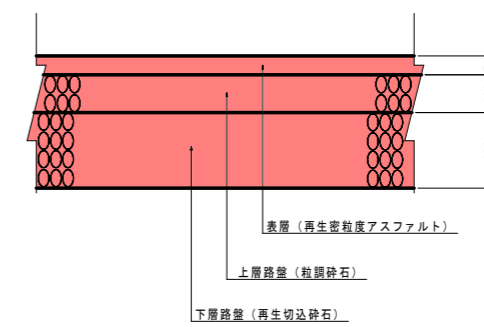


No. 5付近



舗装構成 (4工区)  
S=1:10

車道舗装



## 実施設計図面

工事名	R2国土 第319号 (国) 三・山城八千坊 補修工事 (2) (標準断面型)		
路線名称	一般国道319号		
工事箇所	三好市山城町八千坊 (第2分割)		
図面名	標準断面図 (4工区)		
縮尺	1:100	図面番号	3 / 11
会社名			
事業者名	徳島県西部総合県民局 県土整備部<三好>		

# 横断図(1)

No. 0+10.00  
 GH=155.528  
 FH=155.794

No. 0  
 GH=155.494  
 FH=155.533

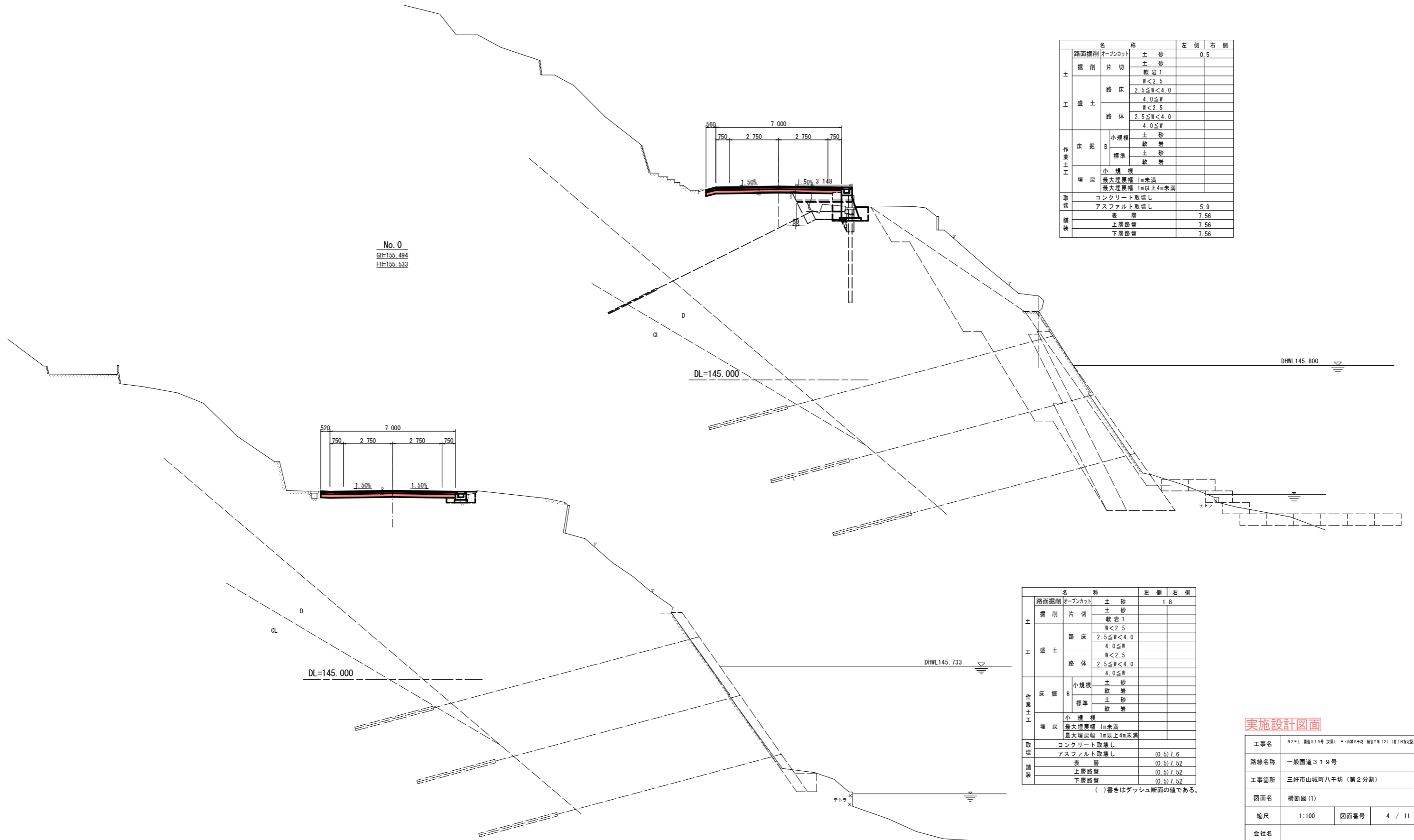
名称		左側	右側	
土	路面掘削 オープンカット	土砂	0.5	
	掘削 片切	土砂		
		軟岩 I		
	工盛土	路床	W<2.5	
			2.5≤W<4.0	
路体		W<2.5		
		2.5≤W<4.0		
作業土工	床掘 B	小規模	土砂	
		標準	土砂	
		標準	軟岩	
	埋戻	小規模	土砂	
		最大埋戻幅 1m未満	土砂	
取壊	コンクリート取壊し			
	アスファルト取壊し		5.9	
	表層		7.56	
	舗装		7.56	
	下層路盤		7.56	

名称		左側	右側	
土	路面掘削 オープンカット	土砂	1.8	
	掘削 片切	土砂		
		軟岩 I		
	工盛土	路床	W<2.5	
			2.5≤W<4.0	
路体		W<2.5		
		2.5≤W<4.0		
作業土工	床掘 B	小規模	土砂	
		標準	土砂	
		標準	軟岩	
	埋戻	小規模	土砂	
		最大埋戻幅 1m未満	土砂	
取壊	コンクリート取壊し			
	アスファルト取壊し	(0.5)	7.6	
	表層	(0.5)	7.52	
	舗装	(0.5)	7.52	
	下層路盤	(0.5)	7.52	

( )書きはダッシュ断面の値である。

## 実施設計図面

工事名	R2国土 第319号 (第2) 三好市山城町八千坊 補修工事 (2) (標準形設計)		
路線名称	一般国道319号		
工事箇所	三好市山城町八千坊 (第2分割)		
図面名	横断図(1)		
縮尺	1:100	図面番号	4 / 11
会社名			
事業者名	徳島県西部総合県民局 県土整備部<三好>		



# 横断図(2)

No. 1  
GH=153.950  
FH=156.147



No. 0+15.50  
GH=155.727  
FH=155.977

名称		左側	右側	
土	路面掘削	オープンカット	土砂	
	掘削	片切	土砂	
		盛土	軟岩1	0.6
			路床	W<2.5
工	盛土	路床	2.5≤W<4.0	
		路体	4.0≤W	
	埋戻	路床	W<2.5	
		路体	2.5≤W<4.0	
作業土工	床掘B	小規模	土砂	
		標準	軟岩	
			土砂	
	埋戻	小規模	軟岩	
取壊	最大埋戻幅 1m未満			
	最大埋戻幅 1m以上4m未満			
舗装	コンクリート取壊し			
	アスファルト取壊し		3.8	
	表層		8.42	
		上層路盤	8.42	
		下層路盤	6.70	

名称		左側	右側	
土	路面掘削	オープンカット	土砂	
	掘削	片切	土砂	
		盛土	軟岩1	0.5
			路床	W<2.5
工	盛土	路床	2.5≤W<4.0	
		路体	4.0≤W	
	埋戻	路床	W<2.5	
		路体	2.5≤W<4.0	
作業土工	床掘B	小規模	土砂	
		標準	軟岩	
			土砂	
	埋戻	小規模	軟岩	
取壊	最大埋戻幅 1m未満			
	最大埋戻幅 1m以上4m未満			
舗装	コンクリート取壊し			
	アスファルト取壊し		6.2	
	表層		7.96	
		上層路盤	7.96	
		下層路盤	6.70	

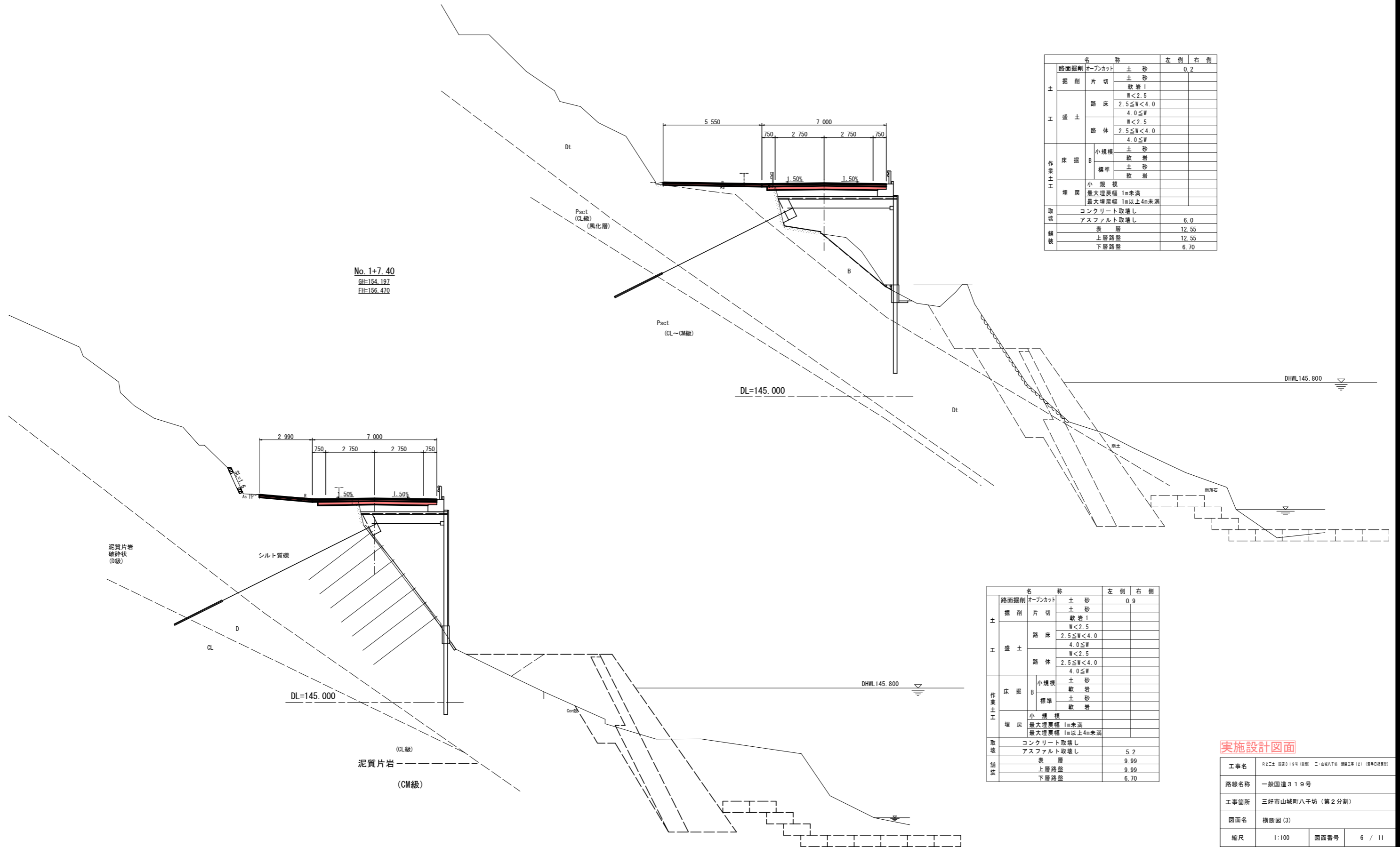
実施設計図面

工事名	R2国土 建設319号(国庫) 三好市山城町八千坊 補修工事(2) (標準仕様型)		
路線名称	一般国道319号		
工事箇所	三好市山城町八千坊(第2分割)		
図面名	横断図(2)		
縮尺	1:100	図面番号	5 / 11
会社名			
事業者名	徳島県西部総合県民局 県土整備部<三好>		

# 横断図(3)

No. 2  
GH=154.133  
FH=157.013

No. 1+7.40  
GH=154.197  
FH=156.470



名称		左側	右側
土	路面掘削	0.2	
	掘削		
	片切		
	土砂		
工	盛土	軟岩1	
		W<2.5	
	路床	2.5≤W<4.0	
	路体	4.0≤W	
作業土工	床掘	W<2.5	
		2.5≤W<4.0	
	埋戻	4.0≤W	
		小規模	土砂
取壊	標準	軟岩	
		土砂	
	小規模	軟岩	
		土砂	
舗装	最大埋戻幅 1m未満		
	最大埋戻幅 1m以上4m未満		
	コンクリート取壊し		
	アスファルト取壊し	6.0	
舗装	表層	12.55	
	上層路盤	12.55	
	下層路盤	6.70	

名称		左側	右側
土	路面掘削	0.9	
	掘削		
	片切		
	土砂		
工	盛土	軟岩1	
		W<2.5	
	路床	2.5≤W<4.0	
	路体	4.0≤W	
作業土工	床掘	W<2.5	
		2.5≤W<4.0	
	埋戻	4.0≤W	
		小規模	土砂
取壊	標準	軟岩	
		土砂	
	小規模	軟岩	
		土砂	
舗装	最大埋戻幅 1m未満		
	最大埋戻幅 1m以上4m未満		
	コンクリート取壊し		
	アスファルト取壊し	5.2	
舗装	表層	9.99	
	上層路盤	9.99	
	下層路盤	6.70	

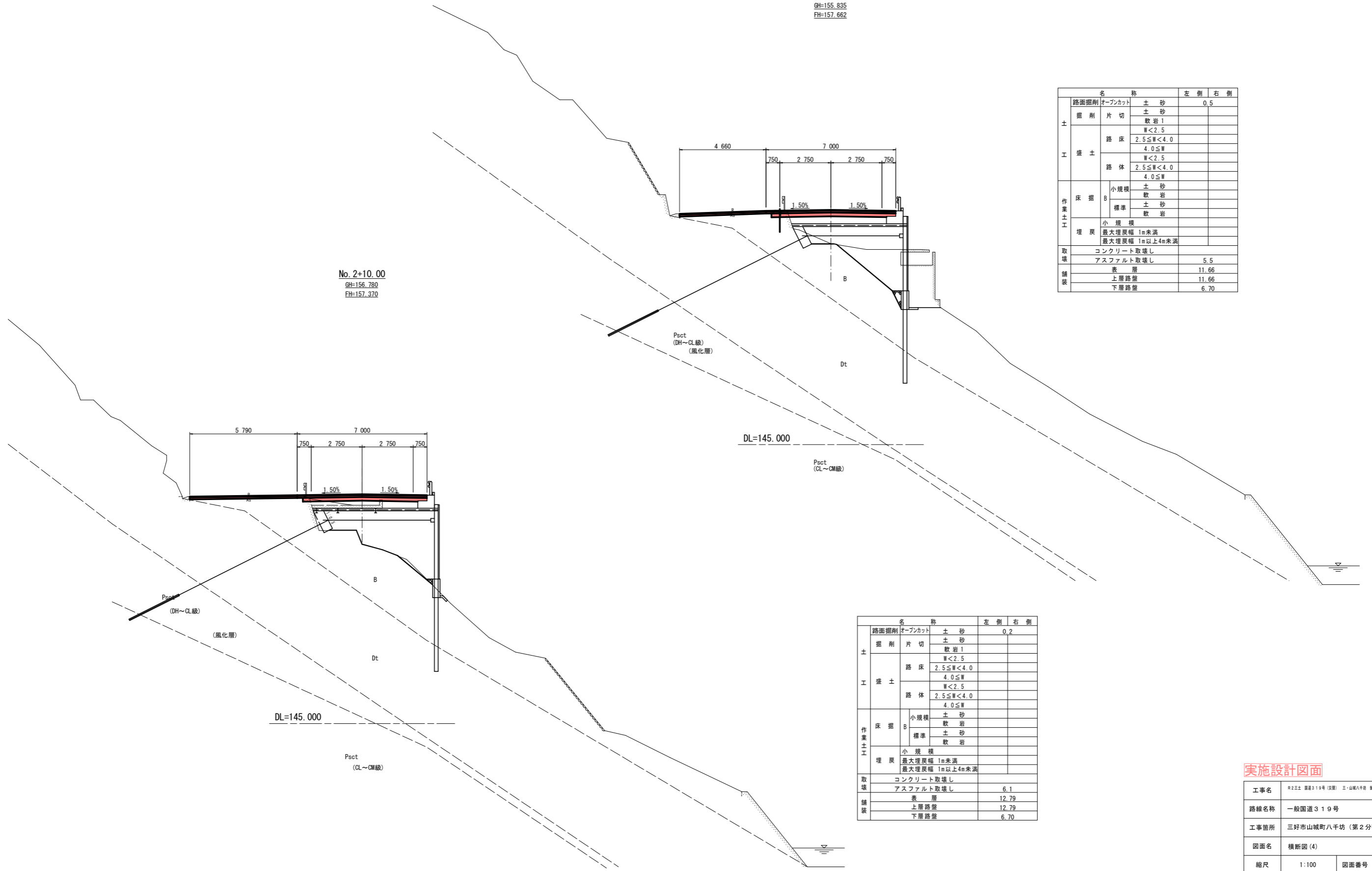
## 実施設計図面

工事名	R23土 国道319号(環状) 三好山域八千坊 補修工事(2) (標準形指定)		
路線名称	一般国道319号		
工事箇所	三好市山城町八千坊(第2分割)		
図面名	横断図(3)		
縮尺	1:100	図面番号	6 / 11
会社名			
事業者名	徳島県西部総合県民局 県土整備部<三好>		

# 横断図(4)

No. 3  
GH=155.835  
FH=157.662

No. 2+10.00  
GH=156.780  
FH=157.370



名称		左側	右側
土	路面掘削	オープンカット	土砂 0.5
	掘削	片切	土砂
			軟岩1
	工	盛土	路床
路体			W < 2.5 2.5 ≤ W < 4.0 4.0 ≤ W
床掘		小規模	土砂
		標準	軟岩 土砂 軟岩
作業土工	埋戻	小規模 最大埋戻幅 1m未満 最大埋戻幅 1m以上4m未満	
	取壊	コンクリート取壊し アスファルト取壊し	5.5
舗装	表層		11.66
	上層路盤		11.66
	下層路盤		6.70

名称		左側	右側
土	路面掘削	オープンカット	土砂 0.2
	掘削	片切	土砂
			軟岩1
	工	盛土	路床
路体			W < 2.5 2.5 ≤ W < 4.0 4.0 ≤ W
床掘		小規模	土砂
		標準	軟岩 土砂 軟岩
作業土工	埋戻	小規模 最大埋戻幅 1m未満 最大埋戻幅 1m以上4m未満	
	取壊	コンクリート取壊し アスファルト取壊し	6.1
舗装	表層		12.79
	上層路盤		12.79
	下層路盤		6.70

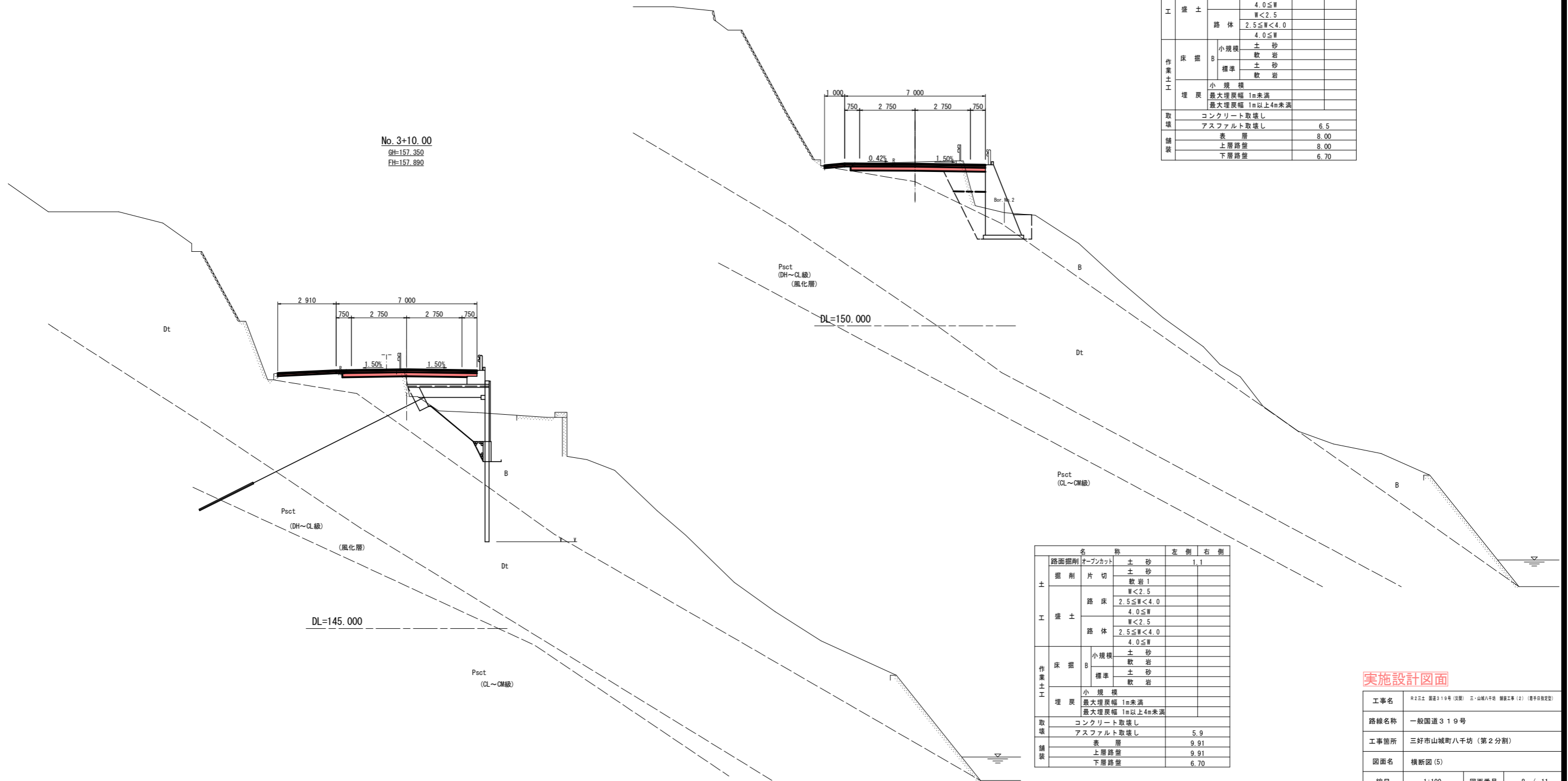
## 実施設計図面

工事名	R23土 国道319号(環状) 三・山城八千橋 補修工事(2) (標準形設計)		
路線名称	一般国道319号		
工事箇所	三好市山城町八千坊(第2分割)		
図面名	横断図(4)		
縮尺	1:100	図面番号	7 / 11
会社名			
事業者名	徳島県西部総合県民局 県土整備部<三好>		

# 横断図(5)

No. 4  
GH=158.141  
FH=158.060

No. 3+10.00  
GH=157.350  
FH=157.890



名称		左側	右側	
土	路面掘削	オープンカット	土砂	
	掘削	片切	土砂	
		盛土	敷岩1	敷岩1
			路床	W<2.5
工	盛土	路床	2.5≤W<4.0	
		路体	W<2.5	
	作業土工	床掘	2.5≤W<4.0	
		埋戻	4.0≤W	
取壊	小規模	土砂	土砂	
		標準	敷岩	
	埋戻	小規模	敷岩	
		標準	敷岩	
舗装	最大埋戻幅 1m未満			
	最大埋戻幅 1m以上4m未満			
	コンクリート取壊し			
	アスファルト取壊し		6.5	
		表層	8.00	
		上層路盤	8.00	
		下層路盤	6.70	

名称		左側	右側	
土	路面掘削	オープンカット	土砂	
	掘削	片切	土砂	
		盛土	敷岩1	敷岩1
			路床	W<2.5
工	盛土	路床	2.5≤W<4.0	
		路体	W<2.5	
	作業土工	床掘	2.5≤W<4.0	
		埋戻	4.0≤W	
取壊	小規模	土砂	土砂	
		標準	敷岩	
	埋戻	小規模	敷岩	
		標準	敷岩	
舗装	最大埋戻幅 1m未満			
	最大埋戻幅 1m以上4m未満			
	コンクリート取壊し		5.9	
	アスファルト取壊し		9.91	
		表層	9.91	
		上層路盤	9.91	
		下層路盤	6.70	

**実施設計図面**

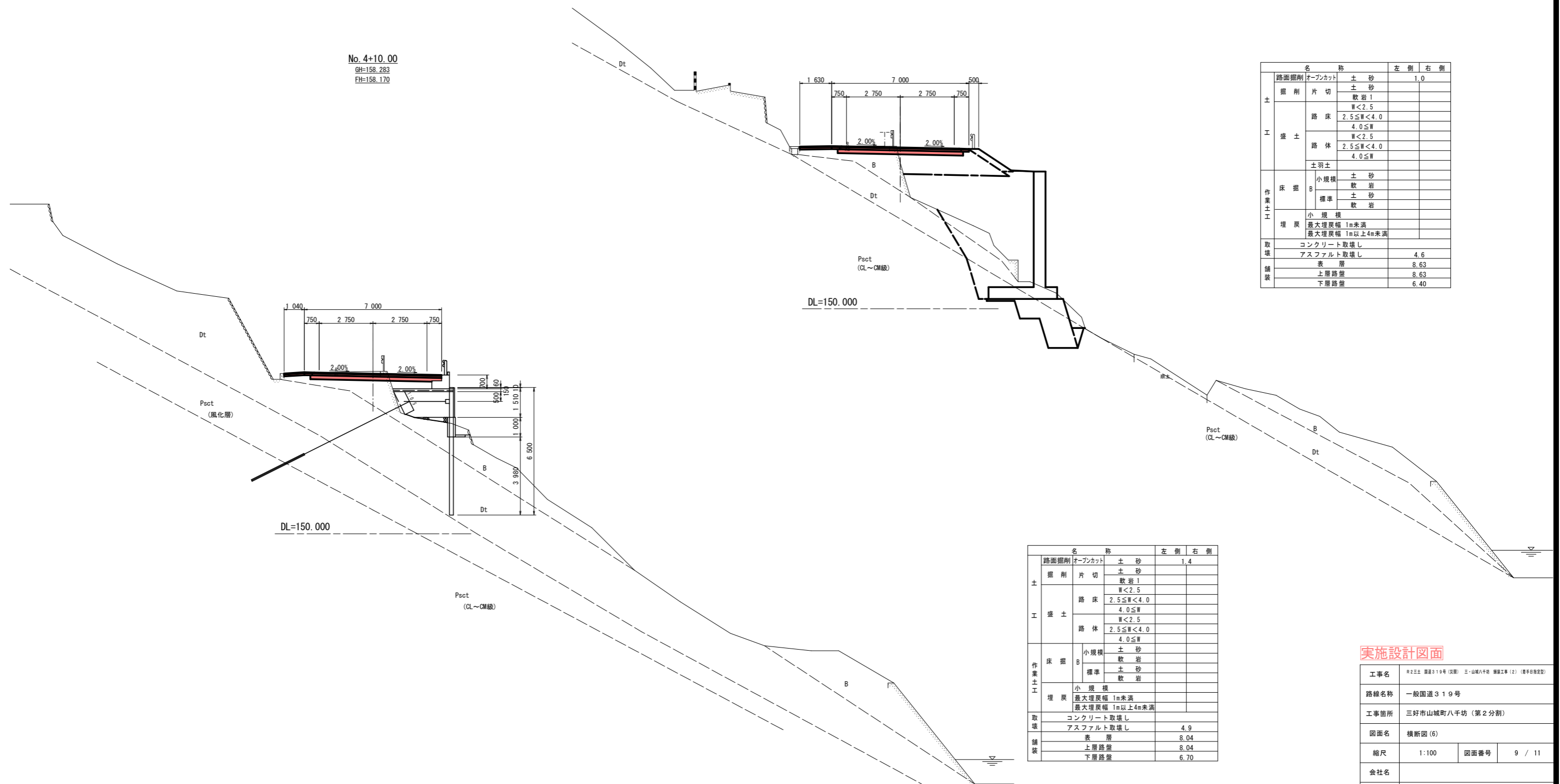
工事名	R23土 第319号 (原) 三山城八千坊 補修工事 (2) (標準仕様型)		
路線名称	一般国道319号		
工事箇所	三好市山城町八千坊 (第2分割)		
図面名	横断図(5)		
縮尺	1:100	図面番号	8 / 11
会社名			
事業者名	徳島県西部総合県民局 県土整備部<三好>		



# 横断図(6)

No. 5  
GH=157.429  
FH=158.224

No. 4+10.00  
GH=158.283  
FH=158.170



名称		左側	右側	
土	路面掘削	オープンカット	土砂	
	掘削	片切	土砂	
			軟岩 1	
	盛土	路床	W<2.5	
			2.5≤W<4.0	
路体		W<2.5		
作業土工	床掘	土砂		
		軟岩		
	埋戻	標準	土砂	
			軟岩	
		小規模	土砂	
取壊	最大埋戻幅 1m未満			
	最大埋戻幅 1m以上4m未満			
	コンクリート取壊し			
舗装	アスファルト取壊し		4.6	
	表層		8.63	
	上層路盤		8.63	
	下層路盤		6.40	

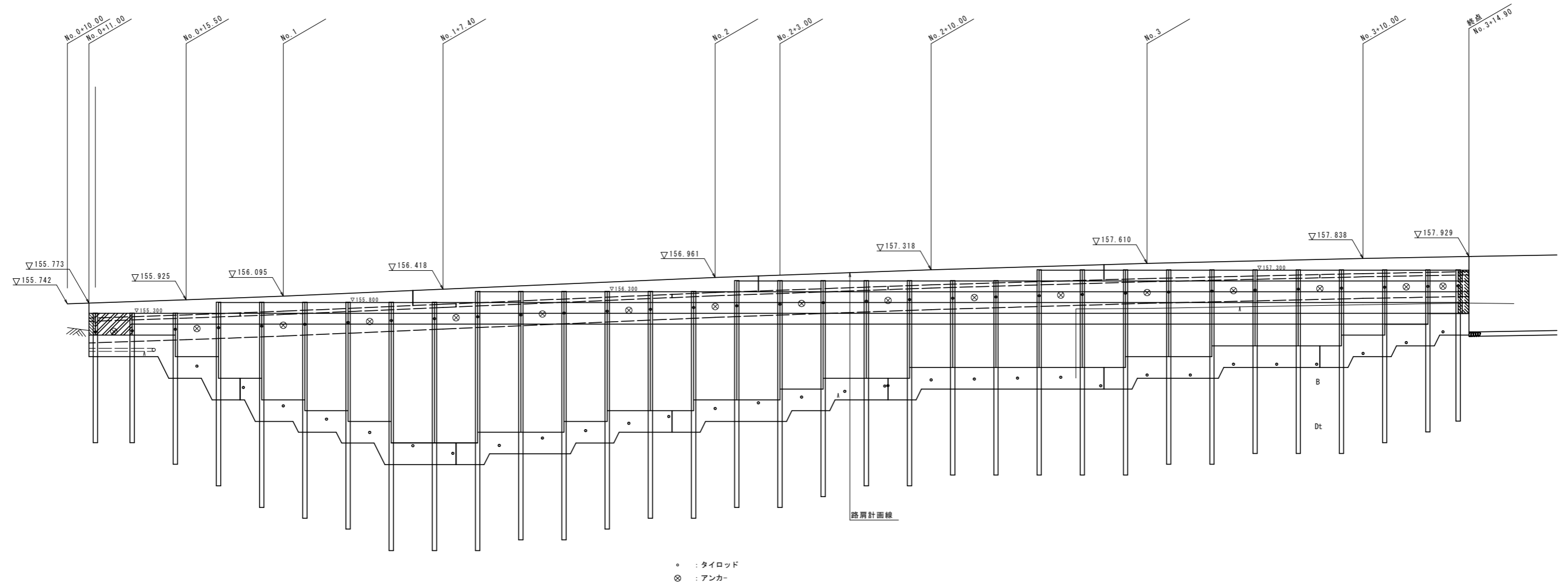
名称		左側	右側	
土	路面掘削	オープンカット	土砂	
	掘削	片切	土砂	
			軟岩 1	
	盛土	路床	W<2.5	
			2.5≤W<4.0	
路体		W<2.5		
作業土工	床掘	土砂		
		軟岩		
	埋戻	標準	土砂	
			軟岩	
		小規模	土砂	
取壊	最大埋戻幅 1m未満			
	最大埋戻幅 1m以上4m未満			
	コンクリート取壊し			
舗装	アスファルト取壊し		4.9	
	表層		8.04	
	上層路盤		8.04	
	下層路盤		6.70	

## 実施設計図面

工事名	R23土 第219号 (原) 三好市山城町八千坊 舗装工事 (2) (標準形設計)		
路線名称	一般国道319号		
工事箇所	三好市山城町八千坊 (第2分割)		
図面名	横断図(6)		
縮尺	1:100	図面番号	9 / 11
会社名			
事業者名	徳島県西部総合県民局 県土整備部<三好>		

# 擁壁工展開図(1)

壁面前面(谷側)より  
S=1:100



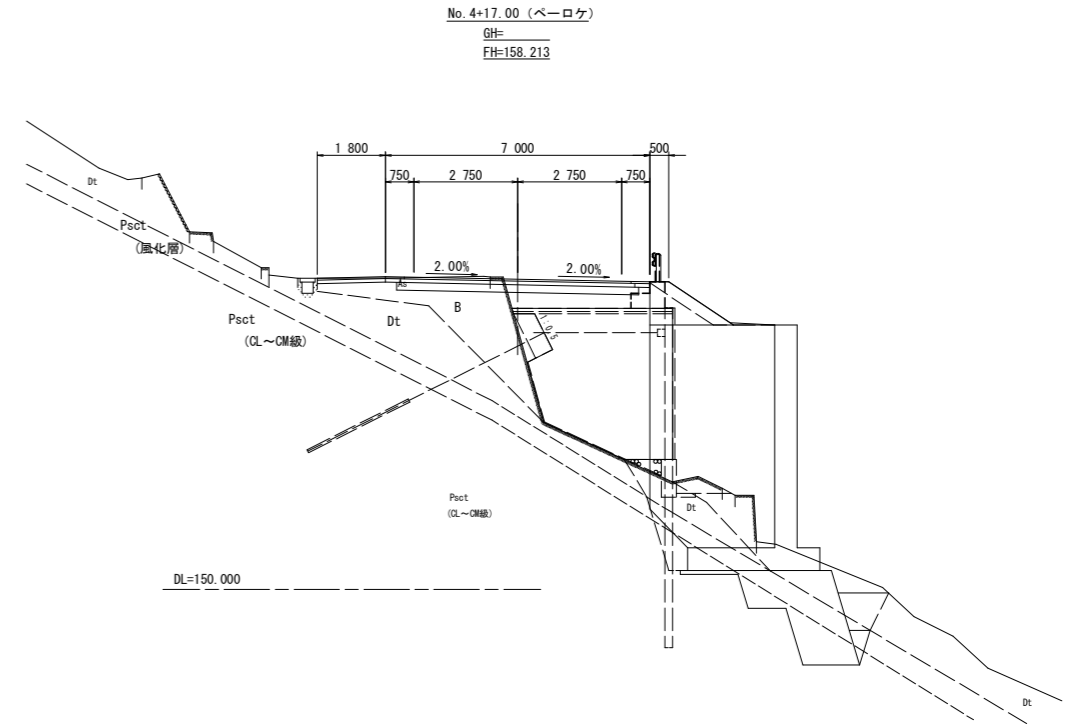
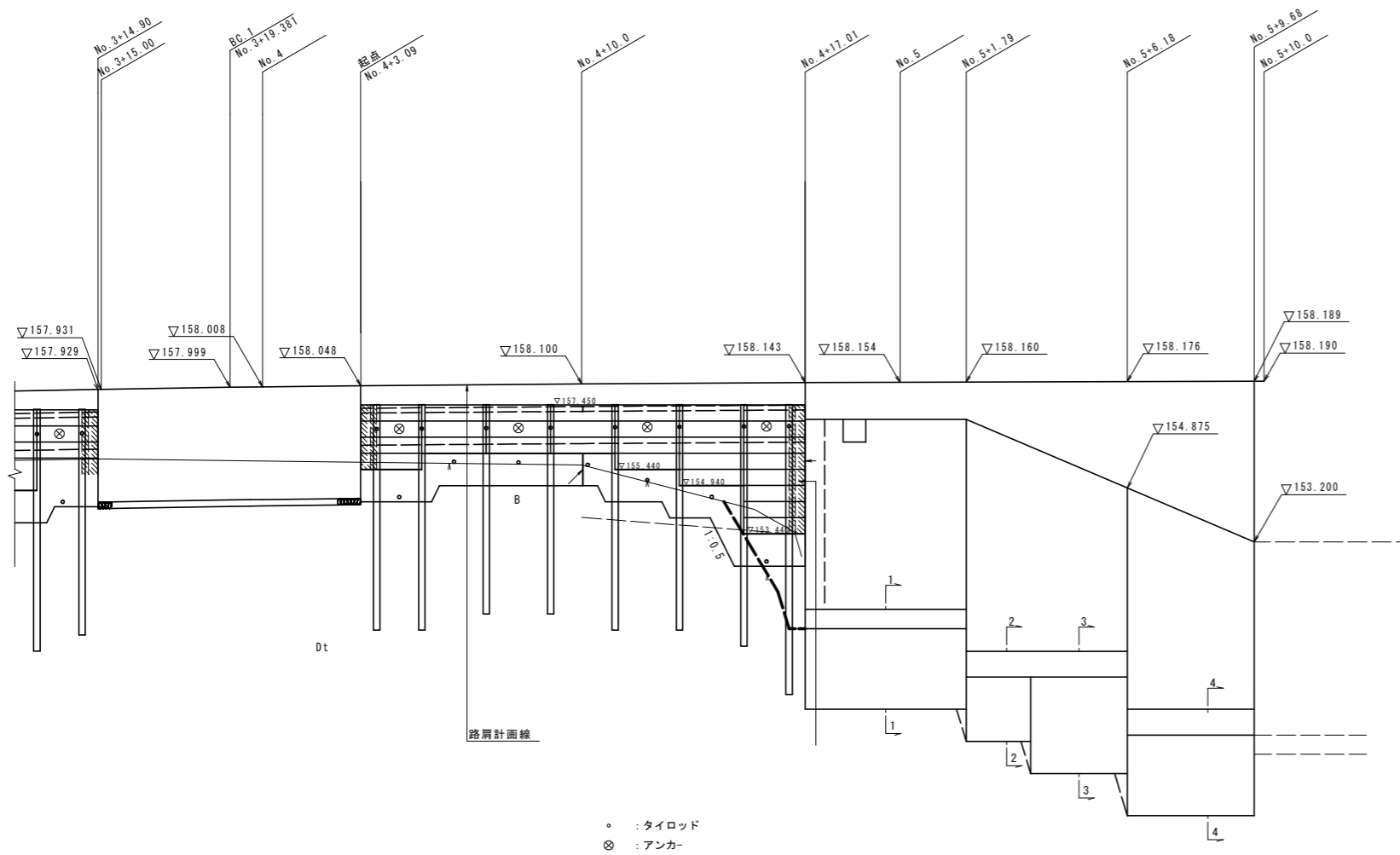
DL=140.000

## 実施設計図面

工事名	R2国土 第319号(決案) 三好山域八千坊 擁壁工事(2) (標準形決定型)		
路線名称	一般国道319号		
工事箇所	三好市山城町八千坊(第2分割)		
図面名	展開図(1)		
縮尺	1:100	図面番号	10 / 11
会社名			
事業者名	徳島県西部総合県民局 県土整備部<三好>		

# 擁壁工展開図(2)

壁面前面(谷側)より  
S=1:100



## 実施設計図面

工事名	R2国土 第319号(第2) 三好市山城町八千坊 擁壁工事(2) (標準形決定型)		
路線名称	一般国道319号		
工事箇所	三好市山城町八千坊(第2分割)		
図面名	展開図(2)		
縮尺	1:100	図面番号	11 / 11
会社名			
事業者名	徳島県西部総合県民局 県土整備部<三好>		